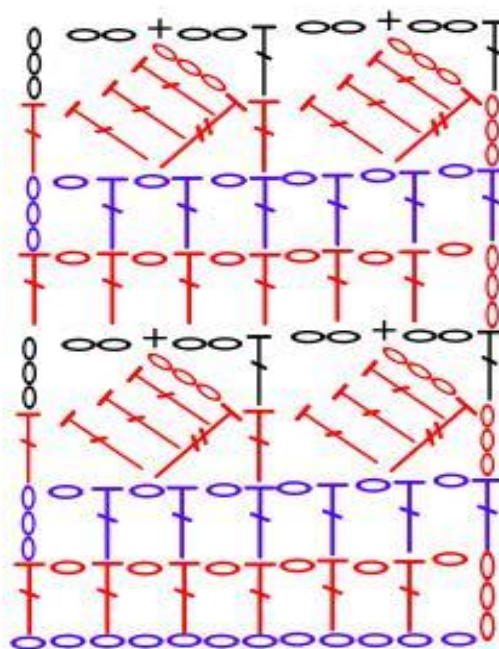


## Cropped de Crochê Manga longa e Gola Canoa

Tamanho: **M**

- Ponto baixíssimo ( p.bx. )
- Correntinha ( corr. )
- ⊕ Ponto baixo ( p.b. )
- ⊥ Ponto alto ( p.a. )
- ⊥ Ponto alto Alongado ( p.a.a )



**Amostra** com múltiplos de 6 correntinhas:  
6 corr. X 10 motivos = 60 correntinhas.

**Cropped** com 46 motivos X 6 corr. = 276 correntinhas  
Largura do Cropped + ou - 50 centímetros

**Mangas com 45 carreiras de ponto rede.**  
Diminuições para as mangas  
Carreiras: 1°, 4°, 12°, 22°, 30°, 36° e 40°

Materiais que utilizei para a confecção dessa peça:  
Linha: Catania Fine 50g + ou - 165m 100% Algodão  
Cor: 1020 lote: 13596016  
Novelos: 6 (+ ou - 990m)  
Ag. 2,5mm  
Tesoura, agulha de tapeceiro para arrematar

**Linha para substituição:** Anne ou outra linha de sua preferência.

